



Homme de 56 ans

Violente douleur thoracique gauche

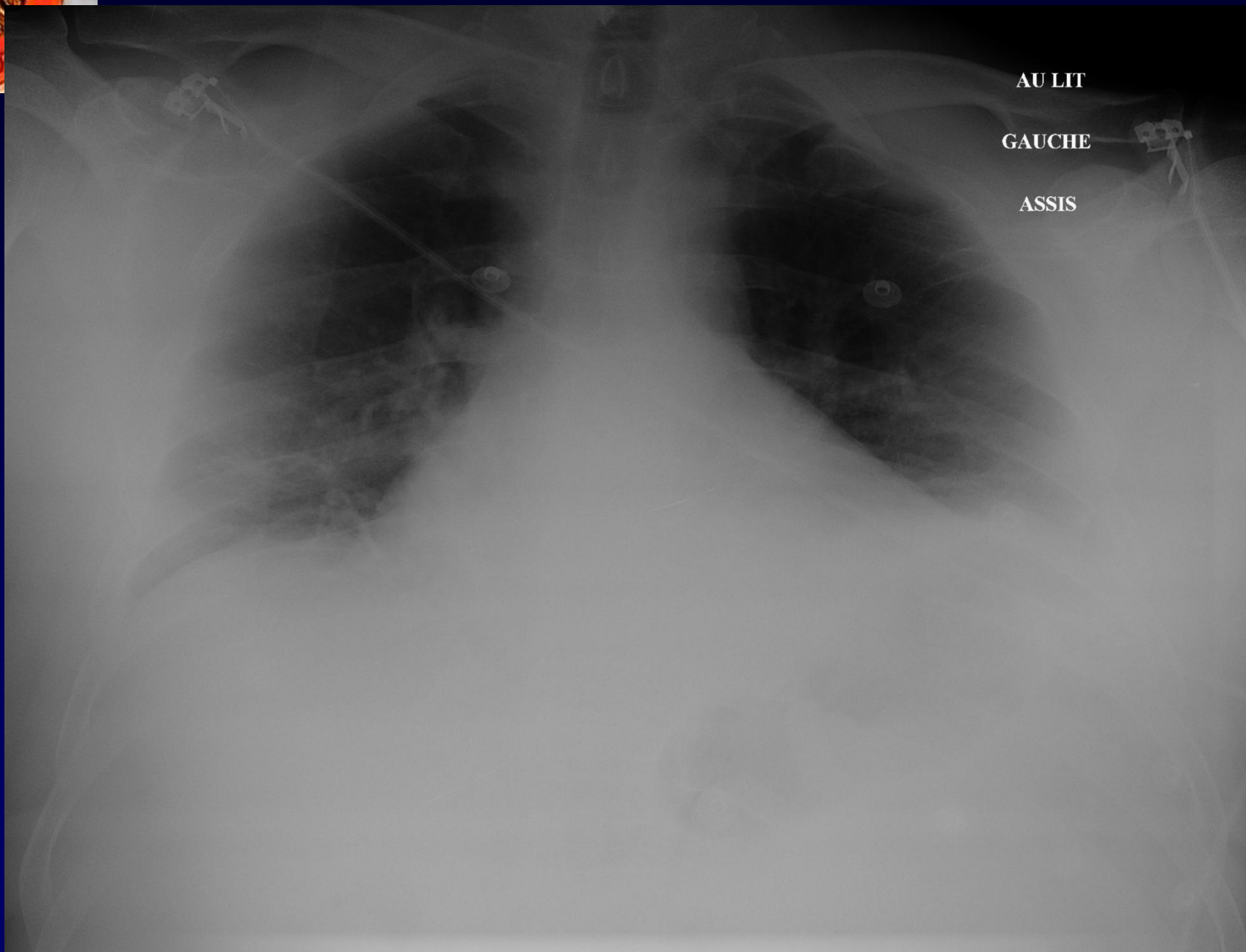
Dyspnée

Hémodynamique stable

D Dimères élevés



Suspicion d'embolie pulmonaire



AU LIT

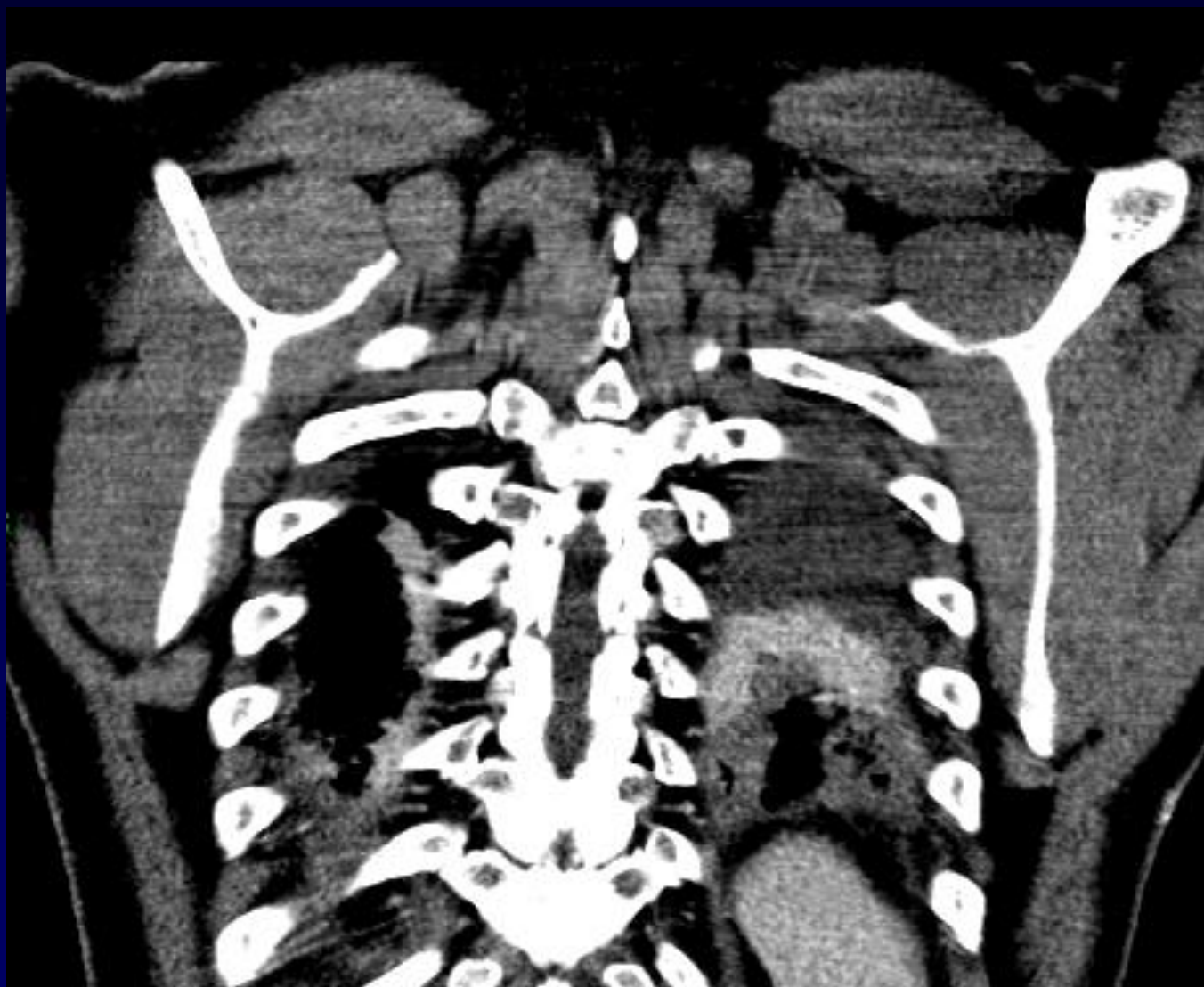
GAUCHE

ASSIS











Diagnostic ?



Diagnostic

Infarctus pulmonaire lobaire inférieur gauche



Discussion

L'infarctus apparaît sous forme d'une plage d'hypo-perfusion avec excavation dans une zone de collapsus pulmonaire.

L'embolie pulmonaire en regard n'est pas visible, à cause de la qualité de l'examen, mais embolie ailleurs dans l'artère A2 droite.

